

KESIHATAN

A-Life *Cancer360-i*

Bonus Tunai  
Tahunan  
dengan  
**AIA Vitality**

# Pelan Perlindungan Kanser Menyeluruh

## Melindungi Anda Dari Kanser Peringkat Awal Dan Seterusnya



**AIA PUBLIC  
TAKAFUL**

Sebahagian dari



**THE REAL LIFE  
COMPANY**

Sebahagian dari



**THE REAL LIFE  
COMPANY**



**AIA PUBLIC  
TAKAFUL**

## Melihat faedah dengan lebih dekat

### Perlindungan Kanser Menyeluruh

A-Life *Cancer360-i* memberikan perlindungan ke atas Kanser dan Kanser Peringkat Awal sehingga umur 80 untuk membantu proses pemulihan anda.

#### Apabila anda didiagnosis dengan Kanser Peringkat Awal<sup>1</sup>:

##### 1. Faedah Kanser Peringkat Awal

Anda akan menerima pembayaran sekaligus sebanyak 30% daripada amaun perlindungan.

##### 2. Ganjaran Pemulihan

Apabila keperluan gaya hidup anda berubah selepas diagnosis Kanser Peringkat Awal, **Ganjaran Pemulihan** akan dibayar untuk membantu anda dalam proses pemulihan semasa tempoh tahun kritikal yang pertama dengan bayaran 10% daripada amaun perlindungan selepas 6 bulan dan 12 bulan dari tarikh diagnosis.



##### 3. Faedah Set Semula

- Dengan ciri Faedah Set Semula, kami akan set semula amaun perlindungan anda kepada jumlah asal, 12 bulan selepas tarikh diagnosis.
- Ini akan membenarkan anda untuk menikmati perlindungan penuh terhadap Kanser untuk baki tempoh perlindungan pelan anda.

#### Apabila anda didiagnosis dengan Kanser<sup>2</sup>:

##### 1. Faedah Kanser<sup>3</sup>

Anda akan menerima pembayaran sekaligus sebanyak 100% daripada amaun perlindungan<sup>4</sup>.

##### 2. Pendapatan Pemulihan Lanjutan

Selain itu, anda juga akan menerima bayaran tahunan sebanyak 10% daripada amaun perlindungan untuk 5 tahun berturut-turut untuk membantu anda menjalani proses pemulihan.

*Nota: Bayaran Pendapatan Pemulihan Lanjutan yang pertama akan dibuat 12 bulan dari tarikh diagnosis.*

<sup>1</sup> Faedah Kanser Peringkat Awal dan Ganjaran Pemulihan boleh dituntut sekali sahaja. Sebaik sahaja tuntutan dibuat, kami akan mengurangkan amaun perlindungan Faedah Kanser anda mengikut jumlah yang dibayar kepada anda.

<sup>2</sup> Sebarang rujukan terhadap Kanser, tidak merangkumi Kanser Peringkat Awal.

<sup>3</sup> Faedah-faedah lain di bawah pelan ini kecuali Pendapatan Pemulihan Lanjutan akan tamat sebaik sahaja bayaran Faedah Kanser dibuat.

<sup>4</sup> Jika anda membuat tuntutan faedah ini dalam tempoh 12 bulan selepas didiagnosis dengan Kanser Peringkat Awal, kami akan membayar anda amaun perlindungan selepas menolak bayaran-bayaran untuk Faedah Kanser Peringkat Awal dan Ganjaran Pemulihan.

### Bayaran Matang

- Di akhir umur 80, kami akan membayar amaun perlindungan sepenuhnya kepada anda sebagai menyambut pencapaian penting dalam hidup anda supaya anda dapat menikmati usia emas anda.

### Bonus Tunai Tahunan

- Anda boleh menikmati Bonus Tunai Tahunan apabila anda mendaftar sebagai ahli AIA Vitality semasa anda menyertai A-Life *Cancer360-i*.

### Tiada Tempoh Menunggu di antara Tuntutan

- Anda mungkin berkecukupan untuk menerima amaun perlindungan sehingga maksimum 200%<sup>5</sup> tanpa tempoh menunggu di antara tuntutan Faedah Kanser Peringkat Awal dan Faedah Kanser.

### Pengunderaitan Berasaskan Kanser

- Syarat kelayakan pelan ini hanya mengambil kira tahap kesihatan dan sejarah keluarga anda yang berkaitan dengan kanser, dan ini menjadikan proses kelulusan lebih senang dan cepat.

### Memperkuatkan Pelan Anda Dengan Perlindungan Yang Penting

- Untuk perlindungan yang lebih menyeluruh, anda boleh menambah perlindungan untuk kematian, Hilang Upaya Menyeluruh dan Kekal (HUMK)<sup>6</sup> dan 36 penyakit-penyakit kritikal dengan A-Plus *LifeCover-i* dan A-Plus *CriticalCover-i*<sup>7</sup>.



- Hubungi Perancang Hayat kami untuk mengetahui lebih banyak tentang faedah-faedah pilihan ini.

<sup>5</sup> Ini termasuk 30% amaun perlindungan untuk Faedah Kanser Peringkat Awal, sejumlah 20% amaun perlindungan untuk Ganjaran Pemulihan, 100% amaun perlindungan untuk Faedah Kanser dan sejumlah 50% amaun perlindungan untuk Pendapatan Pemulihan Lanjutan. Anda boleh rujuk kepada Ilustrasi Faedah 2 untuk kemungkinan ini.

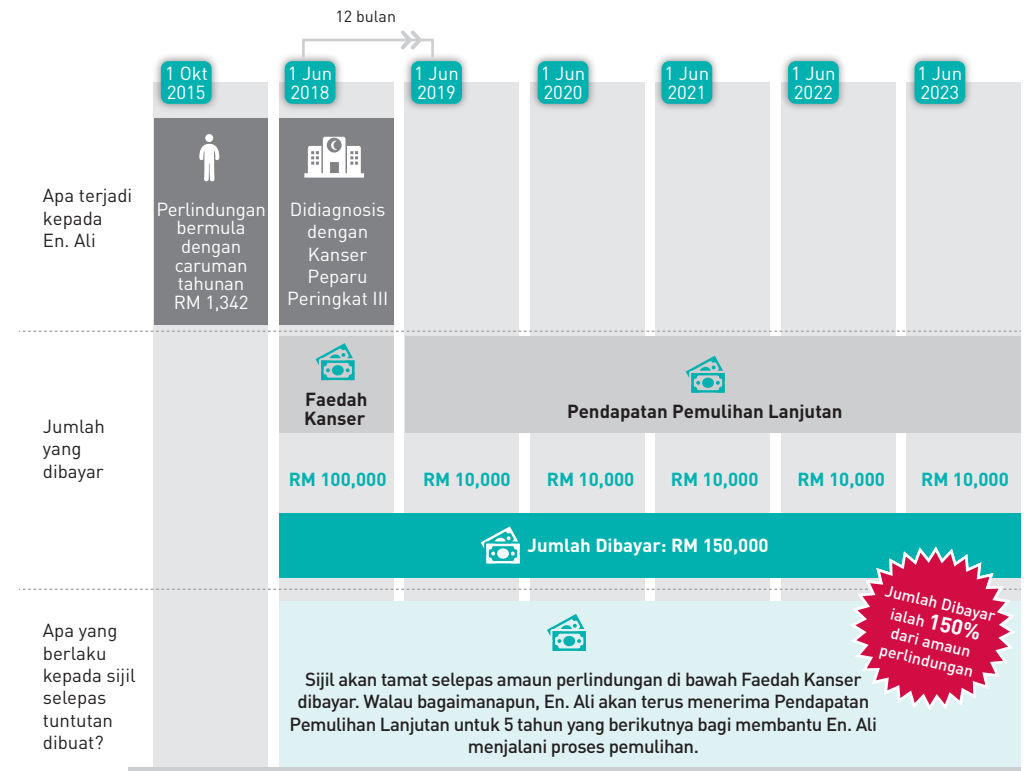
<sup>6</sup> Perlindungan untuk HUMK sehingga umur 65 tahun.

<sup>7</sup> A-Plus *CriticalCover-i* boleh didapati bila anda menyertai A-Plus *LifeCover-i* di dalam A-Life *Cancer360-i*. Amaun perlindungan untuk kedua-dua A-Plus *LifeCover-i* dan A-Plus *CriticalCover-i* akan mengikut amaun perlindungan A-Life *Cancer360-i*.

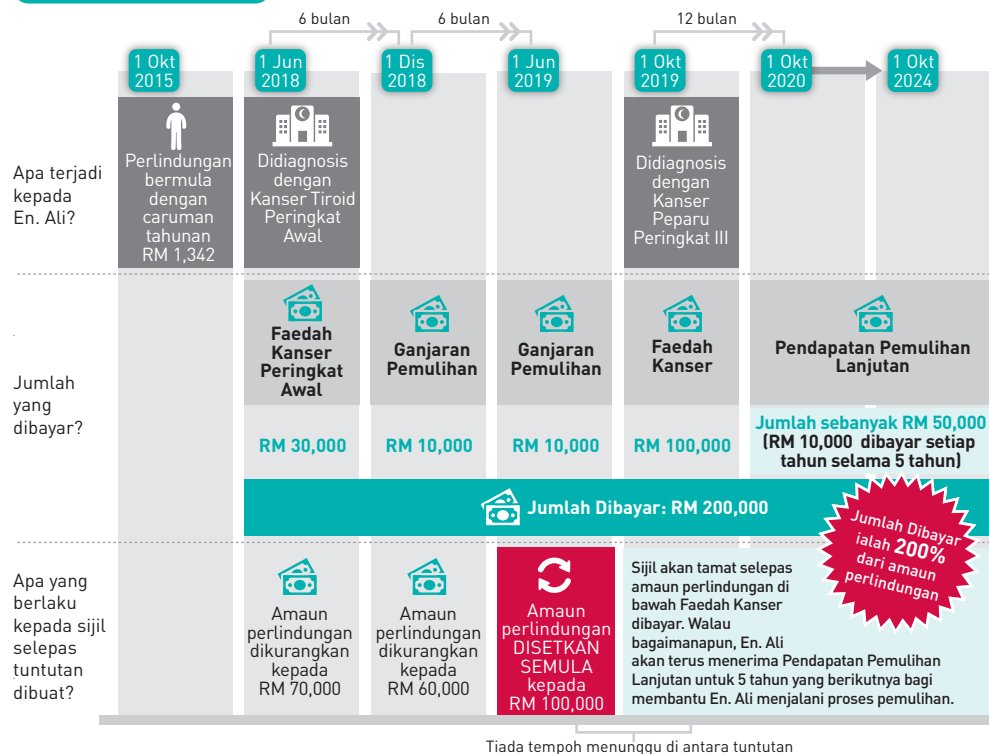
Jumlah Unit Perlindungan	1	2	3	4	5	6
Amaun Perlindungan (RM)	50,000	100,000	150,000	200,000	250,000	300,000
Faedah Kanser <sup>3</sup>	100% daripada amaun perlindungan <sup>4</sup>					
Pendapatan Pemulihan Lanjutan	10% daripada amaun perlindungan selepas 12 bulan dari tarikh diagnosis Kanser dan setiap 12 bulan selepas itu untuk sejumlah 5 bayaran.					
Faedah Kanser Peringkat Awal <sup>1</sup>	30% daripada amaun perlindungan					
I. Karsinoma in situ II. Kanser Prostat Awal III. Kanser Tiroid Awal IV. Kanser Pundi Awal V. Leukemia Limfositik Kronik Awal						
Ganjaran Pemulihan <sup>1</sup>	10% daripada amaun perlindungan selepas 6 bulan dan 12 bulan dari tarikh diagnosis Kanser Peringkat Awal.					
Faedah Set Semula	Amaun perlindungan akan diset semula kepada 100% selepas 12 bulan dari tarikh diagnosis Kanser Peringkat Awal.					
Faedah Belas Kasihan atas kematian	10% daripada amaun perlindungan atau nilai serahan, yang mana lebih tinggi. <i>Nota: Bagi kematian yang bukan disebabkan kemalangan berlaku dalam tempoh 2 tahun pertama, hanya jumlah caruman yang telah dibayar akan dikembalikan tanpa keuntungan.</i>					
Bayaran Matang	100% daripada amaun perlindungan					
Bonus Tunai Tahunan	Bonus tambahan setiap tahun (jika ada) apabila anda mendaftar sebagai ahli AIA Vitality semasa anda menyertai <b>A-Life <i>Cancer360-i</i></b> . <i>Nota: Terma dan syarat terpakai.</i>					
Rider Pilihan Yang Boleh Didapati	<ul style="list-style-type: none"> <li>Melindungi kematian dan HUMK dengan A-Plus <i>LifeCover-i</i><sup>6</sup></li> <li>Melindungi 36 penyakit-penyakit kritikal dengan A-Plus <i>CriticalCover-i</i><sup>7</sup></li> </ul>					

En. Ali, 30 tahun, bukan perokok  
Menyertai **A-Life *Cancer360-i*** (dengan amaun perlindungan ialah RM 100,000)

**Ilustrasi Faedah 1**

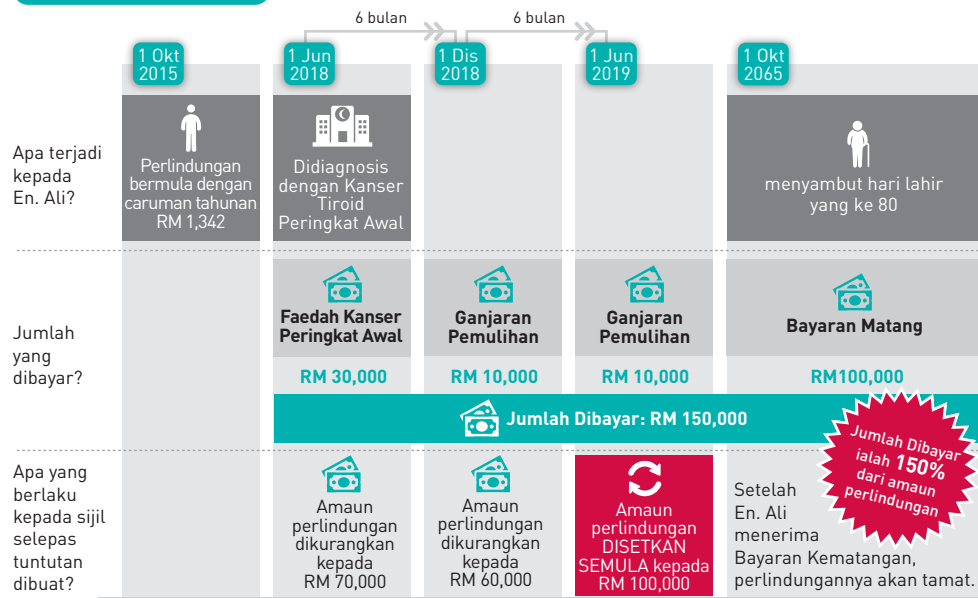


## Ilustrasi Faedah 2



**Jumlah Dibayar ialah 200% dari amaun perlindungan**

## Ilustrasi Faedah 3



**Jumlah Dibayar ialah 150% dari amaun perlindungan**

## Faedah A-Life *Cancer360-i* dengan AIA Vitality

### Sertai AIA Vitality untuk menikmati Bonus Tunai Tahunan

Sertai AIA Vitality untuk menikmati bonus tunai pada setiap ulang tahun sijil. AIA Vitality merupakan program kesihatan unik kami yang menyokong dan memberi ganjaran kepada anda kerana membuat pilihan yang sihat.

### Apakah itu Bonus Tunai Tahunan?

Bonus Tunai Tahunan (BTT) adalah satu bonus tambahan yang diberikan kepada anda apabila anda mendaftar sebagai ahli AIA Vitality semasa menyertai *A-Life Cancer360-i*. Anda akan menerima BTT ini pada ulang tahun sijil anda setiap tahun.

Bonus Tunai Tahunan pertama adalah berjumlah 20% daripada Caruman Asas Yang Dibayar<sup>8</sup>. Bagi Bonus Tunai Tahunan yang berikutnya, ia mungkin akan naik, turun atau kekal sama berdasarkan Status AIA Vitality anda, tertakluk kepada maksimum 50% dari Caruman Asas Yang Dibayar.

Status AIA Vitality	Perubahan dalam Peratusan (%) Bonus Tunai Tahunan
<b>Platinum</b>	Peratusan (%) Bonus Tunai Tahunan meningkat sebanyak 1% (+1%) dari tahun sebelumnya
<b>Emas</b>	Tiada perubahan (0%) dalam Peratusan (%) Bonus Tunai Tahunan dari tahun sebelumnya
<b>Perak</b>	Peratusan (%) Bonus Tunai Tahunan menurun sebanyak 2% (-2%) dari tahun sebelumnya
<b>Gangsa</b>	Peratusan (%) Bonus Tunai Tahunan menurun sebanyak 4% (-4%) dari tahun sebelumnya

Seandainya anda lebih aktif dengan AIA Vitality, Bonus Tunai Tahunan anda akan menjadi lebih tinggi; seandainya anda tidak aktif, anda mungkin menghadapi risiko kehilangan Bonus Tunai Tahunan ini.



<sup>8</sup> Caruman Asas Yang Dibayar merujuk kepada amaun yang anda perlu bayar dan telahpun dibayar dalam satu tahun sijil untuk *A-Life Cancer360-i*, termasuk sebarang caruman tambahan yang anda perlu bayar disebabkan oleh pengadaran perubahan yang lebih tinggi dari standard. Bonus Tunai Tahunan ini berdasarkan caruman dari *A-Life Cancer360-i*, tidak termasuk sebarang rider tambahan yang anda miliki.

## Bagaimanakah cara Bonus Tunai Tahunan berfungsi?

Andaikan anda telah menyertai **A-Life Cancer360-i** dengan amaun perlindungan sebanyak RM 300,000 dan caruman tahunan sebanyak RM 4,026.\*



Terus tingkatkan Bonus Tunai Tahunan anda dengan mencapai status **PLATINUM** setiap tahun.



Amalan gaya hidup sihat boleh membawa kepuasan dan memberi ganjaran. AIA Vitality akan membantu anda untuk menjalani hidup yang lebih sihat, lebih lama dan lebih baik.

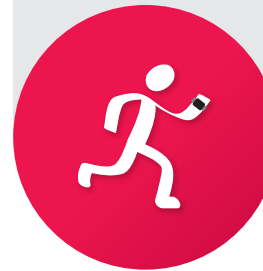
## SELAMAT DATANG!



Anda menjadi ahli AIA Vitality.

### TAHUN PERAK 1

Bonus Tunai Tahunan  
RM805.20 (20%)



Anda menerima Bonus Tunai Tahunan sebanyak 20% daripada Caruman Asas Yang Dibayar tanpa mengambil kira status AIA Vitality anda pada tahun pertama.

### TAHUN EMAS 2

Bonus Tunai Tahunan  
RM805.20 (20%)



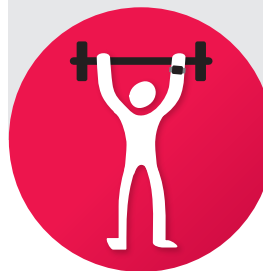
Anda kini lebih mengenali AIA Vitality dan sudah mencapai status EMAS di hujung tahun kedua. Bonus Tunai Tahunan anda kekal pada 20% daripada Caruman Asas Yang Dibayar.



Kekalkan status EMAS untuk mengekalkan peratusan Bonus Tunai Tahunan anda, atau berusaha lebih keras untuk menaikkan peratusan ini sebanyak 1% setiap tahun di status PLATINUM.

### TAHUN PLATINUM 5

Bonus Tunai Tahunan  
RM764.94 (19%)



Anda telah fokus semula kepada kesihatan anda, dan anda telah mencapai status PLATINUM. Bonus Tunai Tahunan anda meningkat 1% dari tahun yang sebelumnya.

### TAHUN PERAK 4

Bonus Tunai Tahunan  
RM724.68 (18%)



Anda tidak meluangkan banyak masa untuk kekal aktif dan anda hanya mencapai status PERAK. Bonus Tunai Tahunan anda menurun ke 2% dari tahun yang sebelumnya.

### TAHUN EMAS 3

Bonus Tunai Tahunan  
RM805.20 (20%)



Bonus Tunai Tahunan anda tidak berubah kerana anda mengekalkan status EMAS anda.

Nota:

Sila rujuk kepada ilustrasi produk atau sijil Takaful untuk maklumat lanjut tentang Bonus Tunai Tahunan. Sila rujuk [www.aiavitality.com.my](http://www.aiavitality.com.my) untuk maklumat lanjut tentang program AIA Vitality.

\*Ilustrasi ini mengandaikan anda sebagai lelaki bukan perokok berumur 30 tahun dan keahlian AIA Vitality anda adalah aktif sepanjang tahun.

## Soalan-Soalan Lazim

### S: Apakah maksud Takaful?

Takaful ialah skim saling bantu-membantu berdasarkan prinsip-prinsip perpaduan, persaudaraan dan kerjasama. Setiap peserta bersetuju untuk membuat sumbangan berdasarkan *Tabarru'* (derma) ke dalam dana yang akan digunakan untuk saling bantu-membantu di saat diperlukan.

AIA PUBLIC Takaful Bhd. (AIA PUBLIC) sebagai Pengendali Takaful diamanahkan untuk melabur dengan sewajarnya dan menguruskan dana ini berdasarkan strategi pelaburan mengikut prinsip-prinsip Syariah.

### S: Apakah itu A-Life *Cancer360-i*?

A-Life *Cancer360-i* ialah pelan Takaful caruman berkala yang melindungi anda dari kanser sehingga umur 80.

Pelan ini menyediakan perlindungan menyeluruh untuk Kanser dan Kanser Peringkat Awal. Pelan ini mempunyai ciri-ciri seperti Ganjaran Pemulihan, Faedah Set Semula, Pendapatan Pemulihan Lanjutan dan Faedah Belas Kasihan. Apabila mencapai kematangan, 100% amaun perlindungan akan dibayar.

Apabila anda menyertai A-Life *Cancer360-i*, anda juga boleh mendaftar untuk menjadi ahli AIA Vitality. Ahli Vitality AIA akan menerima faedah tambahan dalam bentuk Bonus Tunai Tahunan – yang merupakan peratusan Caruman Asas Yang Dibayar. Bonus Tunai Tahunan yang pertama adalah sebanyak 20% daripada Caruman Asas Yang Dibayar anda untuk A-Life *Cancer360-i*. Untuk tahun-tahun berikutnya, Bonus Tunai Tahunan akan meningkat, menurun atau tetap sama berdasarkan Status AIA Vitality anda, tertakluk kepada maksimum 50% daripada Caruman Asas Yang Dibayar.

### S: Siapakah yang layak untuk menyertai A-Life *Cancer360-i* ?

Pelan ini disediakan untuk individu berumur di antara 14 hari dan 60 tahun. Individu yang berumur 16 tahun ke atas boleh mendaftar untuk menjadi ahli AIA Vitality.

### S: Apakah tempoh perlindungan A-Life *Cancer360-i*?

Pelan ini menyediakan perlindungan sehingga umur 80.

### S: Berapakah amaun perlindungan minimum A-Life *Cancer360-i* yang saya boleh sertai?

Amaun perlindungan minimum A-Life *Cancer360-i* ialah RM 50,000. Terdapat 6 jenis pelan perlindungan yang boleh didapati dalam A-Life *Cancer360-i*, setiap unit bersamaan dengan RM 50,000 amaun perlindungan.

\* Maksimum unit untuk setiap peserta ialah 6 unit.

### S: Berapa jumlah caruman tahunan yang perlu saya bayar?

Sila rujuk kepada jadual di bawah untuk beberapa aras petunjuk caruman tahunan untuk contoh berikut: seorang lelaki dengan taraf kesihatan standard (bukan perokok) dengan amaun perlindungan RM 100,000:

Umur	30 tahun	40 tahun	50 tahun
A-Life <i>Cancer360-i</i>	RM 1,342	RM 2,255	RM 4,070

### S: Adakah caruman saya akan meningkat bersama usia saya?

Kadar caruman adalah tetap dan berdasarkan umur semasa pelan dikeluarkan.

### S: Adakah *Tabarru'* / caruman A-Life *Cancer360-i* dijamin?

*Tabarru'* / Caruman pelan ini tidak dijamin dan Pengendali Takaful berhak untuk menukar *Tabarru'* / caruman dengan memberi Peserta notis 3 bulan sebelum ulang tahun sijil yang seterusnya.

### S: Berapakah yuran dan caj yang perlu saya bayar?

Caruman yang dibayar (tidak termasuk bebanan, jika ada) akan ditolak mengikut peratusan tertentu sebagai yuran *Wakalah* dan bakinya akan diagihkan ke dalam Dana Risiko Peserta sebagai *Tabarru'* seperti berikut:

		Tahun Sijil	1	2	3	4	5 & 6	7 ke atas
			A-Life <i>Cancer360-i</i>	% daripada Caruman	Yuran <i>Wakalah</i>	80%	50%	40%
		<i>Tabarru'</i>	20%	50%	60%	70%	85%	90%
A-Plus <i>LifeCover-i</i>	% daripada Caruman	Yuran <i>Wakalah</i>	80%	75%	50%	40%	35%	10%
A-Plus <i>CriticalCover-i</i>		<i>Tabarru'</i>	20%	25%	50%	60%	65%	90%

### S: Adakah saya layak untuk menerima lebihan?

Lehian akan ditentukan dan diisytiharkan, jika ada, setahun sekali oleh Pengendali Takaful. Jika ada lebihan yang wujud daripada Dana Risiko Peserta (DRP), amaun akan diagihkan kepada Pengendali Takaful dan Peserta-peserta yang layak pada nisbah berikut:

	Pengendali Takaful	Peserta-peserta
Lehian dalam DRP	50%	50%

Lehian akan dikongsi oleh para Peserta yang layak mengikut kadar *Tabarru'* mereka dan akan dikreditkan ke dalam Akaun Perlindungan setiap Dana Pelaburan Peserta (DPP) individu.

### S: Apa yang saya dapat setelah serahan, kematangan, diagnosis Kanser / Kanser Peringkat Awal atau kematian?

Faedah	Serahan	Matang	Kanser Peringkat Awal	Kanser	Kematian*
Nilai Serahan	✓	Tidak	Tidak	Tidak	✓
Amaun perlindungan	Tidak	✓	(30% daripada amaun perlindungan) + 10% daripada amaun perlindungan (masing-masing pada bulan 6 dan bulan 12)	(100% daripada amaun perlindungan) + 10% daripada amaun perlindungan setiap tahun (untuk 5 tahun)	10% daripada amaun perlindungan atau nilai serahan, yang mana lebih tinggi

Nota: Semua faedah di atas yang perlu dibayar adalah tertakluk kepada pengurangan ke atas sebarang keberhutangan.

\*Bagi kematian yang bukan disebabkan kemalangan berlaku dalam tempoh 2 tahun yang pertama, hanya caruman yang telah dibayar akan dikembalikan tanpa keuntungan.

**S: Adakah caruman yang dibayar untuk A-Life *Cancer360-i* layak untuk pelepasan cukai pendapatan?**

Ya, caruman yang dibayar untuk pelan ini boleh melayakkan anda mendapat pelepasan cukai peribadi, tertakluk kepada keputusan muktamad Lembaga Hasil Dalam Negeri Malaysia.

**Apakah pengecualian-pegecualian utama untuk A-Life *Cancer360-i* ?**

Tiada perlindungan untuk Kanser atau Kanser Peringkat Awal bagi:

- Sebarang penyakit atau pembedahan selain daripada diagnosis atau pembedahan untuk Kanser atau Kanser Peringkat Awal; atau
- Tanda atau simptom yang mula berlaku dalam tempoh 60 hari selepas Tarikh Dikeluarkan atau Tarikh Mula pelan ini, mengikut mana-mana tarikh yang terkini; atau
- Kanser atau Kanser Peringkat Awal yang terjadi secara langsung atau secara tidak langsung daripada Keadaan Sedia Ada, yang wujud sebelum Tarikh Dikeluarkan atau Tarikh Mula pelan ini, mengikut mana-mana tarikh yang terkini; atau
- Kanser atau Kanser Peringkat Awal, mengikut pendapat kami, yang disebabkan secara langsung atau secara tidak langsung oleh Sindrom Kurang Daya Tahan Melawan Penyakit (AIDS) atau kehadiran sebarang jangkitan oleh Virus Kurang Daya Tahan Manusia (HIV). Kami berhak untuk meminta Orang Dilindungi untuk menjalani ujian darah HIV sebagai syarat sebelum menerima sebarang tuntutan. Pengecualian diberi kepada Jangkitan HIV adalah Melalui Transfusi Darah seperti yang disebut dalam Sijil ini. Untuk tujuan pelan ini,
  - (a) Definisi AIDS adalah definisi yang digunakan oleh World Health Organization tahun 1987, atau sebarang pemindaan berikutnya oleh World Health Organization ke atas definisi tersebut;
  - (b) Jangkitan akan ditentukan telah berlaku apabila ujian darah atau ujia berkaitan yang lain-lain menunjukkan, dalam pendapat kami, kehadiran Virus Kurang Daya Tahan Manusia atau Antibodi kepada Virus sepertinya; atau
- Kanser atau Kanser Peringkat Awal yang didiagnosis secara langsung atau tidak langsung oleh kecacatan konginetal atau penyakit yang ditunjukkan atau didiagnosis sebelum Orang Dilindungi mencapai umur 17 tahun; atau
- Kanser atau Kanser Peringkat Awal disebabkan kecederaan yang disengajakan; atau
- Kanser atau Kanser Peringkat Awal yang terhasil secara langsung akibat penyalahgunaan alkohol atau dadah.

Nota: Senarai ini tidak lengkap. Sila rujuk kepada sijil Takaful untuk senarai penuh pengecualian di bawah pelan ini.

## Untuk Perhatian Anda

### Pendedahan Am

1. Anda harus memastikan pelan ini memenuhi keperluan anda dan anda mampu membayar amaun caruman yang perlu dibayar di bawah sijil ini.
2. Jika anda menamatkan sijil ini pada tahun-tahun awal, anda mungkin mendapat balik amaun yang kurang dari jumlah yang anda telah bayar. Walau bagaimanapun, jika sijil ini dibatalkan dalam tempoh percubaan 15 hari, kami akan memulangkan semula amaun caruman yang telah ditolak dengan perbelanjaan perubatan (jika ada) kepada anda.
3. Pelan anda mungkin tidak akan mempunyai sebarang nilai serahan sehinggalah caruman telah dibayar secara penuh dalam tempoh 3 tahun.
4. Anda dinasihatkan supaya merujuk kepada ilustrasi produk untuk maklumat lanjut.
5. Pelan ini tidak melindungi kematian disebabkan membunuh diri dalam tahun pertama daripada Tarikh Dikeluarkan atau Tarikh Mula, mengikut mana-mana yang terkini. Sila rujuk kepada sijil Takaful untuk butiran lengkap tentang pengecualian.
6. Pembayaran caruman boleh dibuat secara tahunan, separuh tahunan, suku tahunan atau bulanan.
7. Anda harus memastikan bahawa maklumat penting tentang pelan ini telah didedahkan kepada anda dan anda faham akan maklumat yang didedahkan tersebut. Jika terdapat sebarang ketidakpastian, anda harus mendapatkan penjelasan daripada AIA PUBLIC.
8. Jika anda memerlukan maklumat tambahan mengenai Takaful Keluarga, sila rujuk kepada buku kecil maklumat insuran berkenaan 'Takaful Keluarga', atau layari laman web [www.insuranceinfo.com.my](http://www.insuranceinfo.com.my).
9. Ianya mungkin tidak mendatangkan manfaat untuk bertukar dari satu pelan Takaful/insuran kepada yang lain, kerana anda mungkin akan dikenakan syarat-syarat pengunderaitan yang baru, tempoh menunggu penuh dan sebarang tempoh yang dikenakan untuk pengecualian terhadap penyakit/penyakit sedia ada yang spesifik di bawah pelan baharu tersebut.

### Cukai Barang dan Perkhidmatan (GST)

1. Cukai Barangan dan Perkhidmatan (GST) akan dikenakan mengikut kadar semasa ke atas caruman yang perlu dibayar ke atas rider-rider bercukai dalam pelan anda, jika ianya dilampirkan dengan sijil anda.

Brosur ini hanya mengandungi penerangan ringkas produk dan tidak menyeluruh. Anda disarankan untuk meminta salinan Ilustrasi Produk dan Helaian Pendedahan Produk untuk mengetahui lebih lanjut mengenai produk ini. Untuk penjelasan terperinci tentang faedah, pengecualian, terma dan syarat, sila rujuk kepada sijil Takaful.

## A closer look at the benefits

### Comprehensive Cancer Protection

A-Life *Cancer360-i* provides Early Stage Cancer and Cancer coverage up to age 80 to support you in your journey of recovery.

#### When you are diagnosed with Early Stage Cancer<sup>1</sup>:

##### 1. Early Stage Cancer Benefit

You will receive a one-off payment valued at 30% of your coverage amount.

##### 2. Recovery Reward

As your lifestyle needs changes from the diagnosis of Early Stage Cancer, the **Recovery Reward** will help you in your recovery during the first year critical period with a 10% coverage amount payout 6 months and 12 months, respectively from the date of diagnosis.

##### 3. Power Reset



- With Power Reset feature, we shall reset your coverage amount to the original full amount, 12 months after the date of diagnosis.
- This allows you to enjoy the full coverage against Cancer for the remaining coverage period of your plan.

#### When you are diagnosed with Cancer<sup>2</sup>:

##### 1. Cancer Benefit<sup>3</sup>

You will receive a one-off payment valued at 100% of your coverage amount<sup>4</sup>.

##### 2. Extended Recovery Income

Additionally, you will also receive an annual payment valued at 10% of your coverage amount for next 5 years to help you on your path to recovery.

*Note : The first Extended Recovery payment will be made 12 months from the date of diagnosis.*

### Maturity Payout

- At the end of age 80, we shall pay you the full coverage amount to celebrate a significant milestone in your life so you can enjoy your golden years.

### Yearly Cash Bonus

- You can enjoy a Yearly Cash Bonus when you sign up as an AIA Vitality member upon your participation in A-Life *Cancer360-i*.

### No Waiting Period between Claims

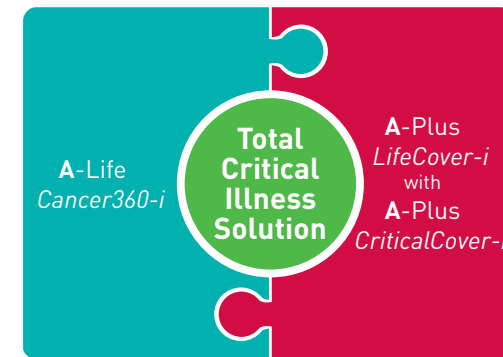
- You can receive up to 200%<sup>5</sup> of your coverage amount, with no waiting period between claims for the Early Stage Cancer Benefit and Cancer Benefit.

### Cancer-based Underwriting

- The eligibility criteria for this plan only takes into consideration your medical conditions and family history which are related to cancer making the approval process easier and faster.

### Enhancing Your Plan With Essential Protection

- You may enhance your plan to cover death, Total and Permanent Disability (TPD)<sup>6</sup> and 36 critical illnesses with A-Plus *LifeCover-i* and A-Plus *CriticalCover-i*<sup>7</sup> for more robust protection plan.



- Talk to our Life Planner to know more about these optional benefits.

<sup>1</sup> Early Stage Cancer Benefit and Recovery Reward can only be claimed once. Once you have made a claim, we will reduce the coverage amount of your Cancer Benefit by the same amount paid to you.

<sup>2</sup> Reference to Cancer does not include Early Stage Cancer.

<sup>3</sup> Other benefits under this plan, except the Extended Recovery Income shall end after the Cancer Benefit payment is made.

<sup>4</sup> If you claim this benefit within 12 months of being diagnosed with Early Stage Cancer, we will pay you the coverage amount after deducting payments for the Early Stage Cancer Benefit and Recovery Reward.

<sup>5</sup> This includes 30% coverage amount for Early Stage Cancer Benefit, a total of 20% coverage amount for Recovery Reward, 100% coverage amount for Cancer Benefit and a total of 50% coverage amount for Extended Recovery Income. You may refer to Benefit Illustration 2 of this possibility.

<sup>6</sup> Coverage for TPD is up to age 65.

<sup>7</sup> A-Plus *CriticalCover-i* is available when you participate in A-Plus *LifeCover-i* under A-Life *Cancer360-i*. The coverage amount for both A-Plus *LifeCover-i* and A-Plus *CriticalCover-i* shall follow the coverage amount of A-Life *Cancer360-i*.



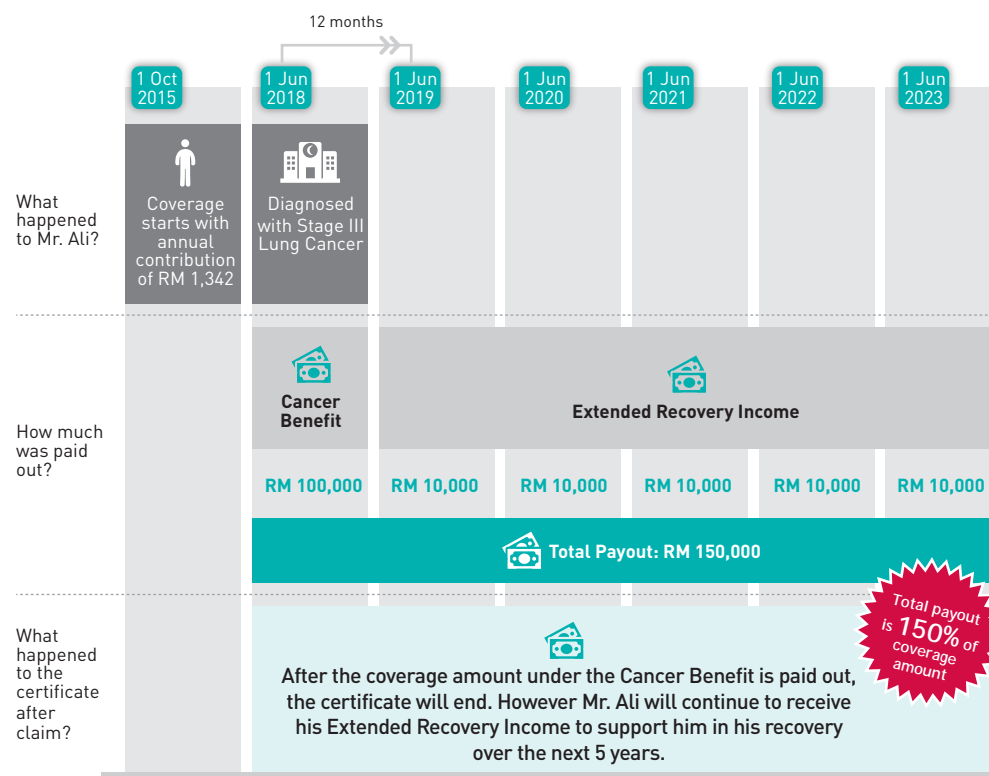
## A-Life *Cancer360-i* at one glance

Number of Units Coverage	1	2	3	4	5	6
Coverage Amount (RM)	50,000	100,000	150,000	200,000	250,000	300,000
Cancer Benefit <sup>3</sup>	100% of coverage amount <sup>4</sup>					
Extended Recovery Income	10% of coverage amount after 12 months from the diagnosis date of Cancer and every 12 months thereafter for a total of 5 payments.					
Early Stage Cancer Benefit <sup>1</sup>	30% of coverage amount					
I. Carcinoma in situ						
II. Early Prostate Cancer						
III. Early Thyroid Cancer						
IV. Early Bladder Cancer						
V. Early Chronic Lymphocytic Leukaemia						
Recovery Reward <sup>1</sup>	10% of coverage amount upon completion of 6 months and 12 months from the diagnosis date of Early Stage Cancer.					
Power Reset	Coverage amount shall reset to 100% after 12 months from the diagnosis of Early Stage Cancer.					
Compassionate Benefit upon death	10% of coverage amount or surrender value, whichever is higher. <i>Note: In the event of death due to non-accidental cause during the first 2 years, only the total contributions paid without profit will be refunded.</i>					
Maturity Payout	100% of coverage amount					
Yearly Cash Bonus	An additional bonus every year (if any) when you sign up as an AIA Vitality member upon your participation in <b>A-Life <i>Cancer360-i</i></b> . <i>Note: Terms and conditions apply.</i>					
Optional Riders Available	<ul style="list-style-type: none"> <li>Cover death and TPD with <b>A-Plus <i>LifeCover-i</i></b><sup>6</sup></li> <li>Cover 36 critical illnesses with <b>A-Plus <i>CriticalCover-i</i></b><sup>7</sup></li> </ul>					

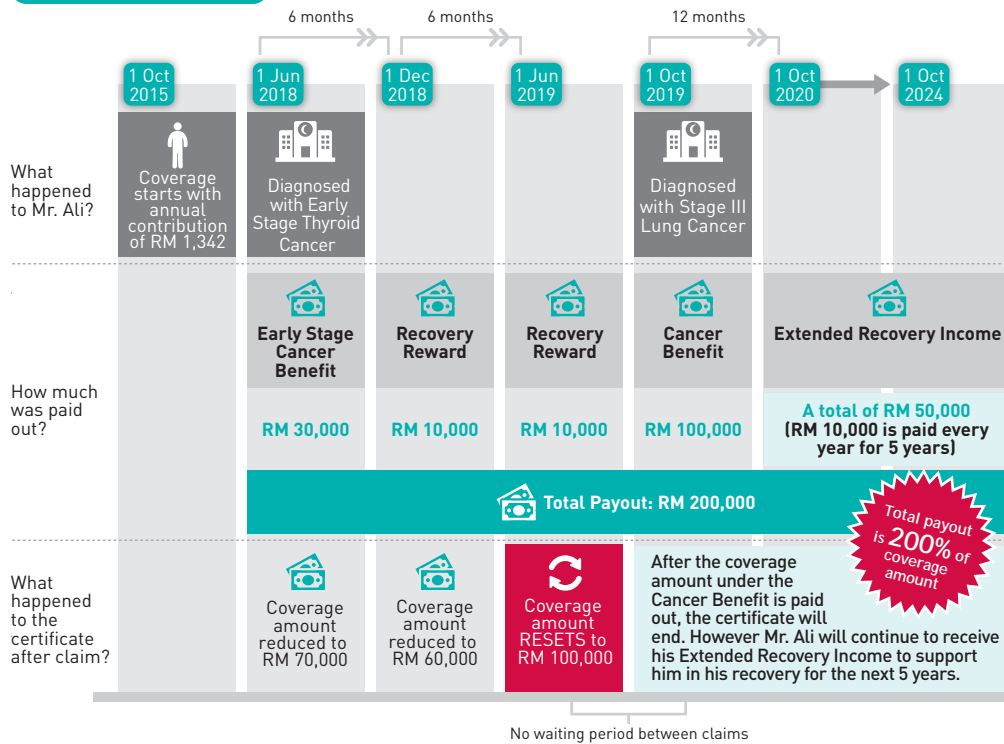
## How A-Life *Cancer360-i* works?

Mr. Ali, 30 years old, non-smoker  
He participated in **A-Life *Cancer360-i*** (with coverage amount of RM 100,000)

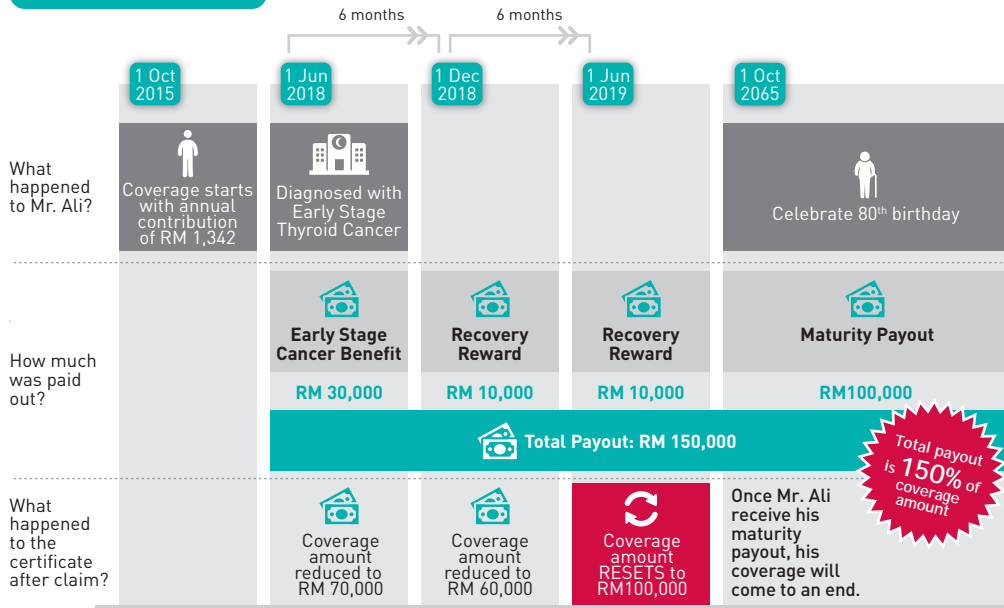
### Benefit Illustration 1



### Benefit Illustration 2



### Benefit Illustration 3



## A-Life *Cancer360-i* Benefits with AIA Vitality

### Join AIA Vitality to enjoy a Yearly Cash Bonus

Join AIA Vitality to enjoy a cash bonus on every certificate anniversary. AIA Vitality is our unique health programme that actively supports and rewards you for making healthy choices.

#### What is Yearly Cash Bonus?

The Yearly Cash Bonus (YCB) is an additional bonus given to you when you sign up as an AIA Vitality member upon your participation in A-Life *Cancer360-i*. You will receive the YCB on your certificate anniversary each year.

The first Yearly Cash Bonus is 20% of your Basic Contribution Paid<sup>8</sup>. The subsequent Yearly Cash Bonuses may increase, decrease or remain the same based on your AIA Vitality Status, subject to a maximum of 50% of Basic Contribution Paid.

AIA Vitality Status	Change in Yearly Cash Bonus Percentage (%)
<b>Platinum</b>	Yearly Cash Bonus Percentage (%) increases by 1% (+1%) from the previous year
<b>Gold</b>	No change (0%) in Yearly Cash Bonus Percentage (%) from the previous year
<b>Silver</b>	Yearly Cash Bonus Percentage (%) decreases by 2% (-2%) from the previous year
<b>Bronze</b>	Yearly Cash Bonus Percentage (%) decreases by 4% (-4%) from the previous year

The more engaged you are, the higher your Yearly Cash Bonus; if you are inactive, you may risk losing this Yearly Cash Bonus.



<sup>8</sup> Basic Contribution Paid refers to the amount you are required to pay and have already paid in a certificate year for A-Life *Cancer360-i*, including any extra contributions you may need to pay due to higher standard medical rating. The Yearly Cash Bonus is based on the contribution from A-Life *Cancer360-i*, excluding any riders you may have.

# How does the Yearly Cash Bonus work?

Let's say you have participated in A-Life *Cancer360-i* with a coverage amount of RM 300,000 and an annual contribution of RM 4,026.\*



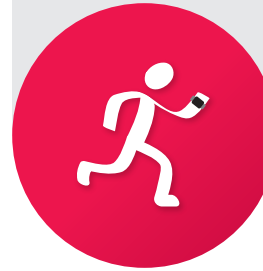
## WELCOME!



You become an AIA Vitality member.

## YEAR SILVER 1

Yearly Cash Bonus  
RM805.20 (20%)



You receive a Yearly Cash Bonus amounting to 20% of your Basic Contribution Paid regardless of your AIA Vitality status in the first year.

## YEAR GOLD 2

Yearly Cash Bonus  
RM805.20 (20%)



You are more familiar with AIA Vitality and have achieved GOLD status at the end of year 2. Your Yearly Cash Bonus stays at 20% of your Basic Contribution Paid.



Maintain GOLD status to maintain this percentage for your Yearly Cash Bonus, or work a little more to increase this percentage by 1% each year at PLATINUM status.

Continue to increase your Yearly Cash Bonus by reaching PLATINUM status each year.



Adopting a healthy lifestyle is fulfilling and rewarding. AIA Vitality will help you live a healthier, longer, and better life.

## YEAR PLATINUM 5

Yearly Cash Bonus  
RM764.94 (19%)



You have refocused on your health, and you have reached PLATINUM status. Your Yearly Cash Bonus increases by 1% from the year before.

## YEAR SILVER 4

Yearly Cash Bonus  
RM724.68 (18%)



You haven't dedicated much time to your wellbeing and achieved only SILVER status. Your Yearly Cash Bonus reduces by 2% from the year before.

## YEAR GOLD 3

Yearly Cash Bonus  
RM805.20 (20%)



Your Yearly Cash Bonus does not change as you have maintained your GOLD status.

### Note:

Please refer to the product illustration or Takaful certificate for further information on Yearly Cash Bonus. Please refer to [www.aiavitality.com.my](http://www.aiavitality.com.my) for further information on the AIA Vitality programme.

\* This illustration is assuming that you are 30 years old male non-smoker and your AIA Vitality membership is active throughout the years.

## Frequently Asked Questions

### Q: What is Takaful?

Takaful is a mutual assistance scheme based on the principles of solidarity, brotherhood, and cooperation. Each participant agrees to contribute on the basis of *Tabarru'* (donation) into a fund, namely the Participants' Risk Fund (PRF), which will be used to assist each other in times of need.

AIA PUBLIC Takaful Bhd. (AIA PUBLIC) as a Takaful Operator is entrusted to properly invest and manage this fund in accordance with the investment strategy that complies with Shariah principles.

### Q: What is A-Life *Cancer360-i*?

A-Life *Cancer360-i* is a regular contribution Takaful plan which covers you from cancer up to age 80.

This plan provides comprehensive Cancer and Early Stage Cancer protection. It comes with key features such as Recovery Reward, Power Reset, Extended Recovery Income Benefit and Compassionate Benefit. Upon maturity, you will receive 100% of the coverage amount.

When you participate in A-Life *Cancer360-i*, you can also sign up to become an AIA Vitality member. AIA Vitality members will receive an additional benefit in the form of a Yearly Cash Bonus – which is a percentage of your Basic Contribution Paid. The first Yearly Cash Bonus is amounting to 20% of your Basic Contribution Paid for A-Life *Cancer360-i*. For the subsequent Yearly Cash Bonus, it may increase, decrease or remain the same based on your AIA Vitality Status, subject to a maximum of 50% of the Basic Contribution Paid.

### Q: Who is eligible to participate in A-Life *Cancer360-i* ?

This plan is available for individuals aged between 14 days and 60 years old. Individuals who are 16 years old and above can sign up to be AIA Vitality members.

### Q: What is the coverage period for A-Life *Cancer360-i*?

This plan covers up to age 80.

### Q: What is the minimum coverage amount for A-Life *Cancer360-i* that I can participate in?

The minimum coverage amount for A-Life *Cancer360-i* is RM 50,000. There are 6 types of plan available for A-Life *Cancer360-i*, each unit equals to RM 50,000 coverage amount.

\* The maximum unit per life is 6 units.

### Q: How much annual contribution do I have to pay?

Please refer to the table below for some indicative annual contribution for example: a male of standard health (non-smoker) with coverage amount of RM 100,000:

Age	30 years old	40 years old	50 years old
A-Life <i>Cancer360-i</i>	RM 1,342	RM 2,255	RM 4,070

### Q: Will my contribution increase as my age increases?

The Contribution rates are level and based on the age at issue date of the plan.

### Q: Are the *Tabarru'* / contributions for A-Life *Cancer360-i* guaranteed?

The *Tabarru'* / contributions for this plan are not guaranteed and the Takaful Operator reserves the right to revise the *Tabarru'* / contribution by giving Participants 3 months written notice prior to the next certificate anniversary.

### Q: What are the fees and charges that I have to pay?

A percentage of the contribution paid (excluding loading, if any) will be deducted as *Wakalah* Fee and the balance will be allocated into the Participants' Risk Fund (PRF) as *Tabarru'* as follows:

		Certificate Year	1	2	3	4	5 & 6	7 and above
A-Life <i>Cancer360-i</i>	% of Contribution	<i>Wakalah</i> Fee	80%	50%	40%	30%	15%	10%
		<i>Tabarru'</i>	20%	50%	60%	70%	85%	90%
A-Plus <i>LifeCover-i</i>	% of Contribution	<i>Wakalah</i> Fee	80%	75%	50%	40%	35%	10%
		<i>Tabarru'</i>	20%	25%	50%	60%	65%	90%

### Q: Do I get to enjoy surplus?

Surplus will be determined and declared, if any, once a year by the Takaful Operator. If there is any surplus arising from the Participant Risk Fund (PRF), the net surplus, after claims payable and required capital shall be shared by the Takaful Operator and eligible Participants at the following ratios:

	Takaful Operator	Participants
Surplus in PRF	50%	50%

The surplus will be shared with the eligible Participants proportionally in accordance to their *Tabarru'* allocation and will then be credited into the Protection Account of each individual's Participant Investment Fund (PIF).

### Q: What do I get upon surrender, maturity, diagnosis of Cancer / Early Stage Cancer or death?

Benefits	Surrender	Maturity	Early Stage Cancer	Cancer	Death*
Surrender value	✓	No	No	No	✓
Coverage amount	No	✓	✓ (30% of the coverage amount) + 10% of the coverage amount (in month 6 and month 12 respectively)	✓ (100% of the coverage amount) + 10% of the coverage amount every year (for 5 years)	The higher of 10% of the coverage amount or surrender value

Note: The above benefits payable is subject to deduction of any indebtedness.

\*In the event of death due to non-accidental cause during the first 2 years, only the total contributions paid without profit will be refunded.

**Q: Are the contributions paid for A-Life *Cancer360-i* eligible for income tax relief?**

Yes, the contributions paid for this plan may qualify you for a personal tax relief, subject to the final decision of the Inland Revenue Board of Malaysia.

**Q: What are the major exclusions for A-Life *Cancer360-i*?**

There will be no coverage for Cancer or Early Stage Cancer for:

- Any illness or surgery other than a diagnosis of or surgery for Cancer or Early Stage Cancer; or
- The signs or symptoms first occurred within 60 days following from the Issue Date or Commencement Date of this plan, whichever is later; or
- Cancer or Early Stage Cancer arises directly or indirectly from a Pre-existing Condition, which existed prior to the Issue Date or Commencement Date of this plan, whichever is later; or
- Cancer or Early Stage Cancer, where in our opinion, was caused directly or indirectly due to an Acquired Immunodeficiency Syndrome (AIDS) or by the presence of any Human Immunodeficiency Virus (HIV) infection. We reserve the right to require the Person Covered to undergo a blood test for HIV as a condition precedent to acceptance of any claim. The exception is when HIV Infection is Due To Blood Transfusion as defined in this Certificate. For the purpose of this plan,
  - (a) the definition of AIDS shall be that used by the World Health Organization in 1987, or any subsequent revision by the World Health Organization of that definition; infection shall be deemed to have occurred where blood or other relevant test(s)
  - (b) indicate in Our opinion either the presence of any Human Immunodeficiency Virus or Antibodies to such a Virus; or
- Cancer or Early Stage Cancer was diagnosed due, directly or indirectly, to a congenital defect or disease which has manifested or was diagnosed before the Person Covered attains 17 years of age; or
- Cancer or Early Stage Cancer is caused by a self-inflicted injury; or
- Cancer or Early Stage Cancer resulting directly from alcohol or drug abuse.

*Note: This list is not exhaustive. Please refer to the Takaful certificate for the full list of exclusions.*

## For Your Attention :

### General Disclosures

1. You should satisfy yourself that this plan will best serve your needs and that the Contribution payable under this certificate is an amount you can afford.
2. If you terminate this certificate in the early years, you may get back less than the amount you have paid in. However, if this certificate is cancelled within the 15-day free look period, the full contribution less medical expenses (if any) will be refunded.
3. Your plan may not have any surrender value until 3 years of contributions have been paid in full.
4. You are advised to refer to the product illustration for further information.
5. This plan does not cover death due to suicide within 1 year from the Issue Date or Commencement Date of this certificate, whichever is later. Please refer to the Takaful certificate for the full details of the exclusions.
6. Contribution payments can be made annually, half-yearly, quarterly or monthly.
7. You should ensure that important information regarding this plan is disclosed to you and you understand the information disclosed. If there is ambiguity, you should seek clarification from the AIA PUBLIC.
8. Should you require additional information about Family Takaful, please refer to the insuranceinfo booklet on 'Family Takaful', or visit [www.insuranceinfo.com.my](http://www.insuranceinfo.com.my).
9. It may not be advantageous to switch from one Takaful/insurance plan to another, as you may be subject to new underwriting requirements, full waiting period and any applicable period for the exclusion of specific illnesses/ pre-existing conditions of the new plan.

### Goods and Services Tax (GST)

1. Goods and Services Tax (GST) will be chargeable at the prevailing rate on the contribution payable for the taxable riders of your plan, if attached to your certificate.

This brochure contains only a brief description of the product and is not exhaustive. It is recommended that you request for a copy of the Product Disclosure Sheet and Product Illustration to know more about this product. For a detailed explanation of its benefits, exclusions, terms and conditions, please refer to the Takaful certificate.

## Apendiks/Appendix

Kadar Caruman Tahunan A-Life *Cancer360-i* (bagi amaun perlindungan RM 50,000) /  
Annual Contribution Rates A-Life *Cancer360-i* (for RM 50,000 coverage amount)

Umur Kemasukan / Entry Age	Orang Dilindungi Lelaki / Male Person Covered		Orang Dilindungi Perempuan / Female Person Covered	
	Bukan Perokok / Non Smoker (RM)	Perokok / Smoker (RM)	Bukan Perokok / Non Smoker (RM)	Perokok / Smoker (RM)
0	269.50	269.50	269.50	269.50
1	269.50	269.50	269.50	269.50
2	271.50	271.50	308.00	308.00
3	271.50	271.50	308.00	308.00
4	275.00	275.00	319.00	319.00
5	275.00	275.00	319.00	319.00
6	275.00	275.00	319.00	319.00
7	284.00	284.00	328.00	328.00
8	287.00	287.00	343.00	343.00
9	300.50	300.50	358.50	358.50
10	313.50	313.50	374.00	374.00
11	330.00	330.00	397.00	397.00
12	346.50	346.50	420.00	420.00
13	363.00	363.00	443.50	443.50
14	379.50	379.50	466.50	466.50
15	385.00	385.00	489.50	489.50
16	407.00	417.00	493.00	532.50
17	420.00	438.00	496.00	575.50
18	432.50	458.50	499.50	618.00
19	443.50	479.50	502.50	661.00
20	456.50	500.50	506.00	704.00
21	480.50	524.50	538.00	741.50
22	505.00	549.00	570.00	779.00
23	529.00	573.00	601.50	816.00
24	553.50	597.50	633.50	853.50
25	577.50	621.50	665.50	891.00
26	596.00	654.50	695.00	939.50
27	615.00	687.50	725.00	988.00
28	633.50	720.50	754.50	1,036.00
29	652.50	753.50	784.50	1,084.50
30	671.00	786.50	814.00	1,133.00

Nota: Kadar caruman di atas adalah berdasarkan kesihatan standard. /  
Note: The contribution rates above are based on standard health.

## Apendiks/Appendix (continuation/sambungan)

Kadar Caruman Tahunan A-Life *Cancer360-i* (bagi amaun perlindungan RM 50,000) /  
Annual Contribution Rates A-Life *Cancer360-i* (for RM 50,000 coverage amount)

Umur Kemasukan / Entry Age	Orang Dilindungi Lelaki / Male Person Covered		Orang Dilindungi Perempuan / Female Person Covered	
	Bukan Perokok / Non Smoker (RM)	Perokok / Smoker (RM)	Bukan Perokok / Non Smoker (RM)	Perokok / Smoker (RM)
31	715.00	838.00	860.00	1,190.00
32	759.00	890.00	906.50	1,247.50
33	803.00	941.50	952.50	1,304.50
34	847.00	993.50	999.00	1,362.00
35	891.00	1,045.00	1,045.00	1,419.00
36	938.50	1,111.00	1,095.50	1,497.00
37	985.50	1,177.00	1,146.00	1,575.00
38	1,033.00	1,243.00	1,197.00	1,653.50
39	1,080.00	1,309.00	1,247.50	1,731.50
40	1,127.50	1,375.00	1,298.00	1,809.50
41	1,193.50	1,474.00	1,368.50	1,904.00
42	1,259.50	1,573.00	1,439.00	1,998.50
43	1,325.50	1,672.00	1,509.00	2,093.50
44	1,391.50	1,771.00	1,579.50	2,188.00
45	1,457.50	1,870.00	1,650.00	2,282.50
46	1,573.00	2,024.00	1,737.00	2,392.50
47	1,688.50	2,178.00	1,824.00	2,502.50
48	1,804.00	2,332.00	1,910.50	2,612.50
49	1,919.50	2,486.00	1,997.50	2,722.50
50	2,035.00	2,640.00	2,084.50	2,832.50
51	2,200.00	2,854.50	2,210.00	2,986.50
52	2,365.00	3,069.00	2,335.50	3,140.50
53	2,530.00	3,283.50	2,460.50	3,294.50
54	2,695.00	3,498.00	2,586.00	3,448.50
55	2,860.00	3,712.50	2,711.50	3,602.50
56	3,113.00	4,031.50	2,917.00	3,861.00
57	3,366.00	4,350.50	3,123.00	4,119.50
58	3,619.00	4,669.50	3,328.50	4,378.00
59	3,872.00	4,988.50	3,534.50	4,636.50
60	4,125.00	5,307.50	3,740.00	4,895.00

Nota: Kadar caruman di atas adalah berdasarkan kesihatan standard. /  
Note: The contribution rates above are based on standard health.

## Tentang AIA PUBLIC

AIA PUBLIC Takaful Bhd. (AIA PUBLIC) dimiliki bersama oleh AIA Co. Ltd. (AIA), Public Bank Berhad (PBB) dan Public Islamic Bank Berhad (anak syarikat milik penuh PBB). DItubuhkan pada 11 Mac 2011, AIA PUBLIC menggunakan kedudukan AIA dan Kumpulan PBB sebagai peneraju di samping infrastruktur dan rangkaian pengedaran di dalam industri insurans dan perbankan yang kukuh bagi memacu pertumbuhan dan meningkatkan penembusan Takaful Keluarga di dalam pasaran domestik.

AIA PUBLIC komited dalam menawarkan penyelesaian Syariah yang tepat bagi memenuhi keperluan yang berbeza pada setiap peringkat kehidupan pelanggan-pelanggan kami.

## About AIA PUBLIC

AIA PUBLIC Takaful Bhd. (AIA PUBLIC) is jointly owned by AIA Co. Ltd. (AIA), Public Bank Berhad (PBB) and Public Islamic Bank Berhad (a wholly-owned subsidiary of PBB). Incorporated on 11 March 2011, AIA PUBLIC leverages on AIA and PBB Group's leadership positions as well as established infrastructure and distribution networks in the insurance and banking industries to drive growth and increase the Family Takaful penetration in the domestic market.

AIA PUBLIC is committed to offering the right Shariah solutions to meet the different life stages needs of our customers.

## Hubungi Kami untuk Maklumat Lanjut / Please Contact Us for More Information

Jika anda mempunyai sebarang pertanyaan, sila hubungi AIA LIFE PLANNER yang dibenarkan.



Anda juga boleh menghubungi kami di alamat dan talian berikut:

**AIA PUBLIC Takaful Bhd.** (935955-M)  
99 Jalan Ampang, 50450 Kuala Lumpur  
Customer Contact : 1300 88 8922  
F : 03-2056 3690  
E : my.customer@aiapublic.com.my

AIA.COM.MY

AIA PUBLIC Takaful Bhd. adalah dilesenkan di bawah Akta Perkhidmatan Kewangan Islam 2013 dan dikawal selia oleh Bank Negara Malaysia. / AIA PUBLIC Takaful Bhd. is licensed under Islamic Financial Services Act 2013 and regulated by Bank Negara Malaysia.